

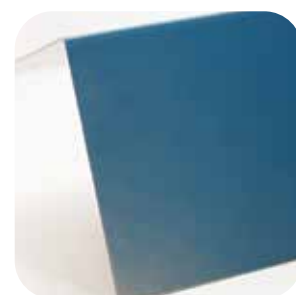
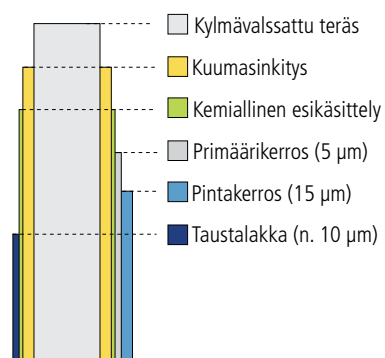
Polyesteripinnoitejärjestelmä

SISÄKÄYTTÖÖN (tekniset tiedot)

Arecon polyesterihartsille perustuva polyesteripinnoitejärjestelmä on taloudellisin ratkaisu, kun tarvitaan korroosiluokkaa C1-C2. Pinnoitejärjestelmän käyttäminen sisätiloissa on erittäin turvallista, ja siinä yhdistyvät hyvä joustavuus ja kovuus/pinnan jäykkyys. Pinnoitteessa on erittäin hyvä värin- ja kiillonkestävyys, erittäin hyvä kestävyys metallin aiheuttamia värjäymiä vastaan.

Pohjamateriaali	Jatkuvatoimisesti kuumasinkitty teräslevy standardin SS-EN 10327:2004 mukaisesti		
Esikäsittely	Kemiallinen puhdistus, kromiaktivointi		
Pinnoitejärjestelmät	Etupuoli:	15 µm (sis. primäärikerroksen 5 µm)	
	Takapuoli:	7–10 µm taustalakka (epoksi)	
	Ominaisuus	Testimenetelmä	Tietoja
	Maalin paksuus:	ECCA-testimenetelmä nro T1, ISO 10169	katso kuva
	Kiilto:	ECCA-testimenetelmä nro T2 SS 18 41 84	30
	Taivutettavuus, säde: (T-bend)	ECCA-testimenetelmä nro T7 SS 18 41 87	1–2T
	Kovuus:	ECCA-testimenetelmä nro T4 SS 18 41 87	2H–4H
	Tarttuvuus:	ECCA-testimenetelmä nro T6 SS 18 41 72	ilman merkintää.
	Iskunkestävyys:	ECCA-testimenetelmä nro T5	>17 J
	Lämmönkestävyys:	ECCA-testimenetelmä nro T13	80–100 °C
Käsittely kylmässä	Muotoutuvuus laskee alle 0 °C:ssa, taivuttaminen aiheuttaa mikrohalkeamia. Käsittelyä alle -10 °C:ssa on vältettävä.		
Kemiallinen kestävyys	Hapot ja emäkset:	Erinomainen	
	Alifaatit:	Erinomainen	
	Aromaattit:	Erittäin hyvä	
	Alkoholit:	Erinomainen	
	Ketonit:	Erittäin huono	
	Klooratut hiilivedyt:	Huono	
	Mineraaliöljyt:	Erinomainen	
Luistonesto	Liukuestepäällystetty rakennuslevy		
Korroosiluokka	RC2 standardin EN 10169 – 2 mukaisesti		
UV-luokka	Ruv3 standardin EN 10169 – 2 mukaisesti		

Sisätilojen polyesteri



POLYESTERI