

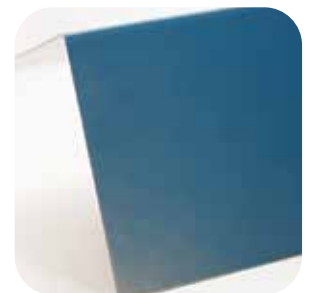
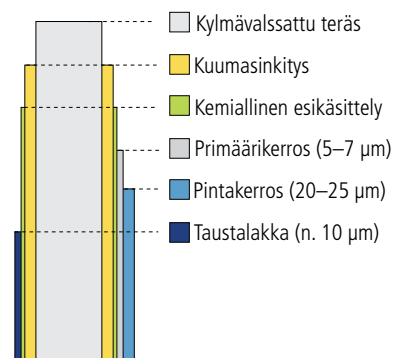
# Polyesteripinnoitejärjestelmä

## tekniset tiedot

Arecon polyesterihartsille perustuva polyesteripinnoitejärjestelmä on taloudellisin ratkaisu, kun tarvitaan korroosiluokkaa C1-C3. Pinnoitejärjestelmän käyttäminen ulkotiloissa on erittäin turvallista, ja siinä yhdistyvät hyvä joustavuus ja kovuus/pinnan jäykkyys. Pinnoitteessa on erittäin hyvä värin- ja kiillonkestävyys, erittäin hyvä kestävyys metallin aiheuttamia värjäymiä vastaan sekä hyvä korroosiosuoja. 10 vuoden laatutakuu.

<b>Pohjamateriaali</b>	Jatkuvatoimisesti kuumasinkitty teräslevy standardin SS-EN 10327:2004 mukaisesti		
<b>Esikäsittely</b>	Kemiallinen puhdistus, kromiaktivointi		
<b>Pinnoitejärjestelmät</b>	Etupuoli:	25 µm (sis. primäärikerroksen 5–7 µm)	
	Takapuoli:	7–10 µm taustalakka (epoksi)	
	<b>Ominaisuus</b>	<b>Testimenetelmä</b>	<b>Tietoja</b>
	Maalin paksuus:	ECCA-testimenetelmä nro T1, ISO 10169	katso kuva
	Kiilto:	ECCA-testimenetelmä nro T2 SS 18 41 84	30
	Taivutettavuus, säde: (T-bend)	ECCA-testimenetelmä nro T7 SS 18 41 87	1–2T
	Kovuus:	ECCA-testimenetelmä nro T4 SS 18 41 87	2H–4H
	Tarttuvuus:	ECCA-testimenetelmä nro T6 SS 18 41 72	ilman merkintää.
	Iskunkestävyys:	ECCA-testimenetelmä nro T5	>17 J
	Lämmönkestävyys:	ECCA-testimenetelmä nro T13	80–100 °C
<b>Käsittely kylmässä</b>	Muotoutuvuus laskee alle 0 °C:ssa, taivuttaminen aiheuttaa mikrohalkeamia. Käsittelyä alle -10 °C:ssa on vältettävä.		
<b>Kemiallinen kestävyys</b>	Hapot ja emäkset:	Erinomainen	
	Alifaatit:	Erinomainen	
	Aromaattit:	Erittäin hyvä	
	Alkoholit:	Erinomainen	
	Ketonit:	Erittäin huono	
	Klooratut hiilivedyt:	Huono	
	Mineraaliöljyt:	Erinomainen	
<b>Luistonesto</b>	Liukuestepäällystetty rakennuslevy		
<b>Korroosiluokka</b>	RC3 standardin EN 10169 – 2 mukaisesti		
<b>UV-luokka</b>	Ruv3 standardin EN 10169 – 2 mukaisesti		

### Polyesteri



POLYESTERI